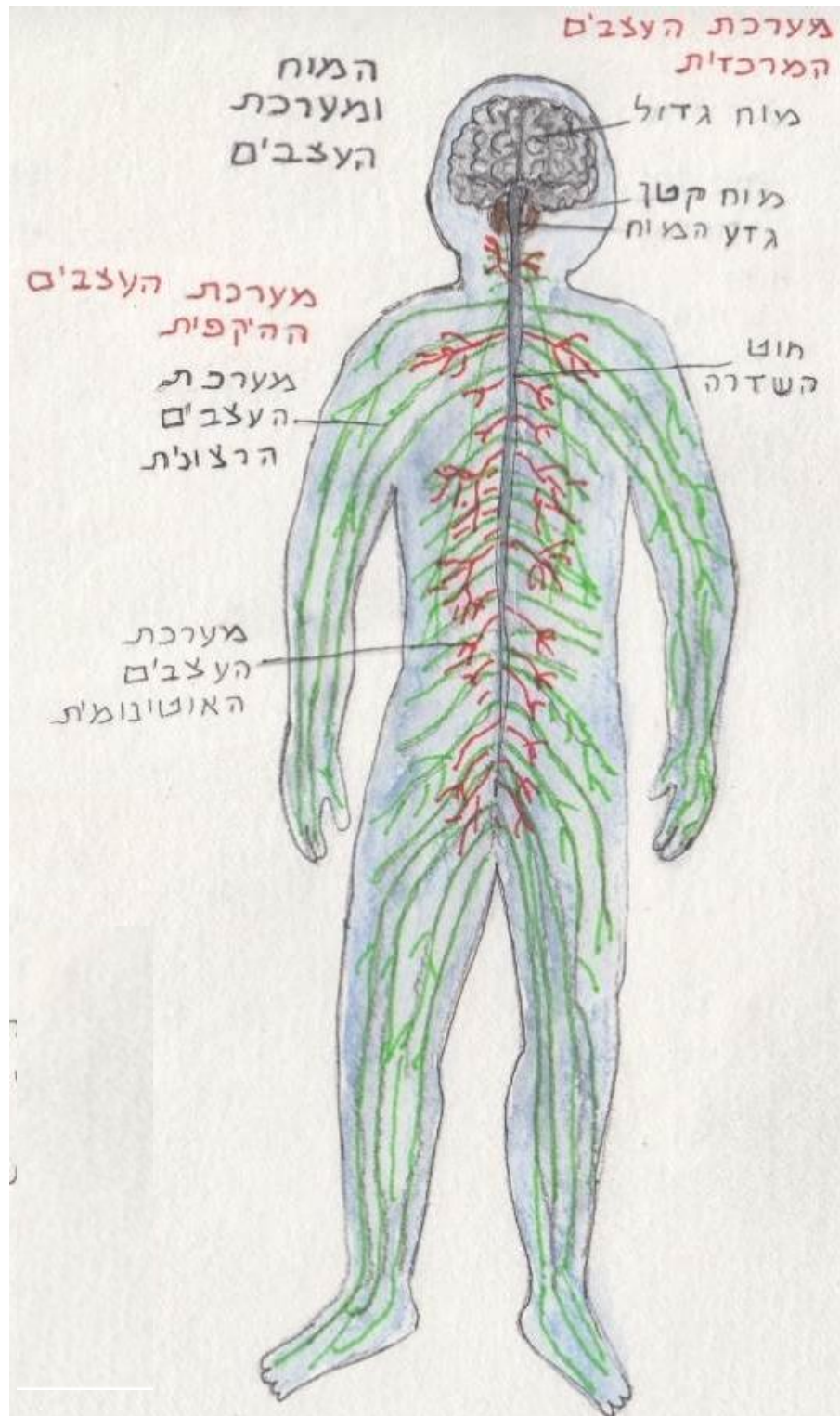


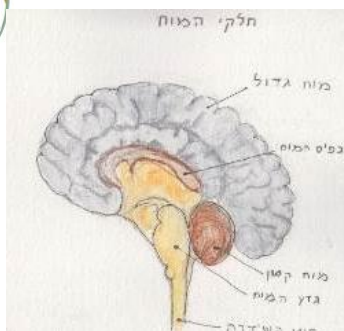


# גוף האדם מלה

# המח ומערכת העצבים

# המוח ומערכת העצבים





## גוף האדם - מלה

### המוח

המוח שלנו מורכב משלושה חלקים עקריים: גזע המוח, המוח הקטן והמוח הגדול.

### שאלה:

מאיזה חלקים מורכב המוח?

### תשובה:

---



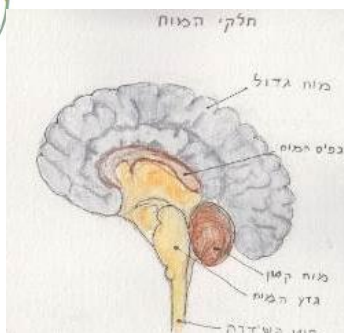
---



---



---



## גוף האדם - מלה

### גזע המוח

**גזע המוח נמצא בחלק התחתון של המוח. הוא מתחבר לחוט השדרה. גזע המוח מקבל מידע מאיברי הגוף ומפעיל את מערכת העצבים האוטונומית.**

### שאלה:

איפה נמצא "גזע המוח"?

### תשובה:

---



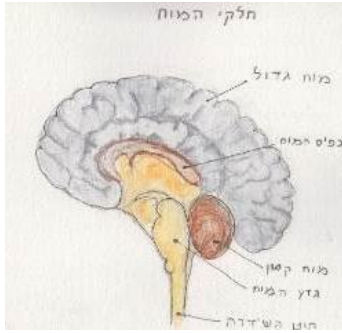
---



---



---



## גוף האדם - מלה

# המח הקטן

המח הקטן נמצא מאחורי גזע המח ומתחת למח הגדול. למח הקטן יש תפקיד חשוב בתאום ודיוק של התנועות שלנו.

## שאלה:

איפה נמצא המח הקטן?

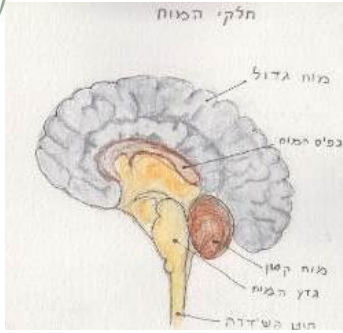
## תשובה:

---

---

---

---



## גוף האדם - מלה

# המוח הגדול

המוח הגדול ממלא את רב הגלגלת.  
המוח הגדול מנהל את התנועות  
הרצוניות שלנו. את פעולות החשיבה  
שלו. ואת ההתנהגות שלנו.

**שאלה:**

מה עושה המוח הגדול?

**תשובה:**

---

---

---

---



גוף האדם - מלה

## קליפת המוח

הנשכבה החיצונית של המוח הגדול  
 נקראת **קליפת המוח**. קליפת המוח בנויה  
 מרקמה שנקראת "**חומר אפור**". מתחת  
 לחומר האפור יש רקמה שנקראת "**חומר**  
**לבן**".

**שאלה:**

ממה מרכיבת קליפת המוח?

**תשובה:**



גוף האדם - מלה

## שתי המיספרות

באמצע קלפת המוח יש חריץ עמוק.
   
 החריץ הזה מחלק את קלפת המוח
   
 לשני חצאים. החצאים נקראים גם
   
 "המיספרות".

שאלה:

איך נקראים שני החצאים?

תשובה:

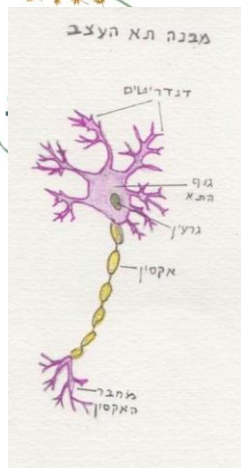
---



---



## גוף האדם - מלה



## תאי עצב

המח מתקשר עם הגוף דרך העצבים.

העצבים בנויים מתאי עצב.

תאי העצב מרכיבים מגוף התא וסיב שנקרא "אקסון".

**שאלה:**

איך נקרא הסיב?

**תשובה:**

---



---

## גוף האדם - מלה

### האקסונים

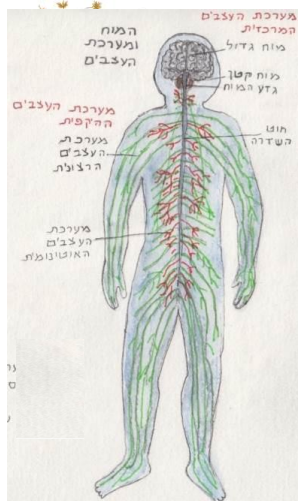
תאי העצב קטנים מאוד אבל הסיבים היוצאים מהם ארוכים הרבה יותר. לפעמים הארוך שלהם הוא כמה סנטימטר. בעמוד השדרה יש אקסונים שהארוך שלהם יותר ממטר.

### משימה:

צירו תא עצב עם אקסון:



## גוף האדם - מלה



### מערכת העצבים המרכזית

החלקים העקריים במערכת העצבים המרכזית הם המוח וחוט השדרה.

עצמות הגלגלת מגנות על המוח. חוט השדרה נמצא בתוך תעלה שעוברת בתוך החליות של עמוד השדרה.

**שאלה:**

מה החלקים העקריים?

**תשובה:**

---



---

גוף האדם - מלה

## מערכת העצבים ההיקפית

העצבים שיוצאים מחוט השדרה לכל חלקי הגוף נקראים "מערכת העצבים היקפית".

### השלימו:

העצבים שיוצאים מחוט השדרה לכל הגוף נקראים:

---

גוף האדם - מלה

## שתי קבוצות

מערכת העצבים ההיקפית מתחלקת  
לשתי קבוצות:

"מערכת העצבים הרצונית" ו"מערכת  
העצבים האוטונומית".

שאלה:

איזה קבוצות יש?

תשובה:

---

---



---

---

## גוף האדם - מלה

### מערכת העצבים הרצונית

העצבים שמעבירים פקדות מהמוח  
לאברי הגוף נקראים מערכת העצבים  
הרצונית. מערכת העצבים הרצונית  
עובדת רק כשאנחנו ערים.

**שאלה:**

מתי היא עובדת?

**תשובה:**

---

---

---



## גוף האדם - מלה

### מערכת העצבים האוטונומית

מערכת העצבים האוטונומית מפעילה את מערכות הנשימה, העכול, הלב מחזור הדם, ועוד הרבה מערכות בגוף. המערכת הזאת פועלת גם כשהאדם ישן.

**שאלה:**

מה היא מפעילה?

**תשובה:**

---

---

---

---

## גוף האדם - מלה

### תזונה

כדי להיות בריאים אנחנו יכולים לאכול  
דברים שעוזרים לגוף שלנו.  
חשוב להקפיד לא לאכול יותר מדי.

### שאלה:

מה אוכלים כדי להיות  
בריאים?

### תשובה:

---

---

---

---

גוף האדם - מלה

## פעילות גופנית

כדי לשמר על הבריאות של הגוף צריך לזוז הרבה. פעילות גופנית שומרת על הבריאות.

שאלה:

איזה פעילות גופנית אתם עושים?

תשובה:

---

---

---

---

גוף האדם - מלה

## לא להזיק לגוף

כדי לשמר על בריאות הגוף צריך  
להקפיד לא לעשות דברים מזיקים:  
לא להיות הרבה בשמש בלי הגנה,  
לא לעשן, לא לשתות הרבה אלכוהול.

שאלה:

איך שומרים על הגוף?

## תשובה:

---

---

---

---

גוף האדם - מלה

## שנה

כדי שהגוף והמח שלנו יעבדו כמו  
שצריך לאורך זמן הם צריכים מספיק  
שעות מנוחה. אם אנחנו לא ישנים  
מספיק שעות, הגוף שלנו נפגע.

## שאלה:

כמה שעות אתם ישנים?



# תשובה:

---

---